



Einstellanleitung

Notice de réglage

Adjustment instructions



KT-V 6R



Verstellung an der eingehängten Tür • Réglage de la porte gondée • Adjustment of the installed door

Dichtungsdruck stufenlos verstellen

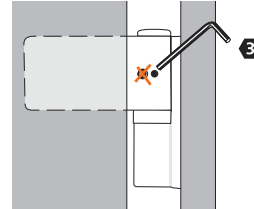
Veränderung des Dichtungsdrucks innerhalb des Aufdeckbereichs plus beidseitig 0,5 mm Reserve.

Réglage en continu du joint d'étanchéité

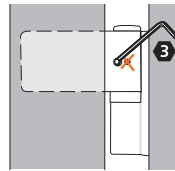
Modification de la pression du joint dans la plaque de recouvrement avec 0,5 mm de réserve en plus dans chaque direction.

Sealing-pressure adjustment, infinitely variable

Changing the sealing pressure within the upstand dimension plus 0.5 mm reserve on both sides.

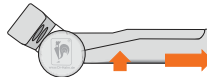


Horizontalverstellung • Réglage horizontal • Horizontal adjustment



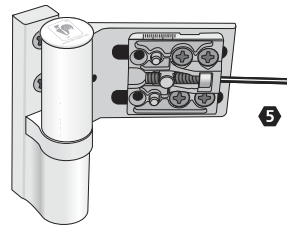
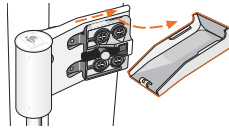
Lösen, falls Abdeckstück gesichert

Desserrer si la plaque de recouvrement est bloquée
Unscrew if the cover plate is secured



Abdeckplatte andrücken und abschieben

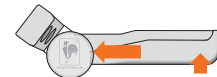
Appuyer sur la plaque de recouvrement et la retirer en la glissant sur le côté
Press on and push off the cover plate



Horizontalverstellung stufenlos ± 5mm

Réglage horizontal continu ± 5 mm

Horizontal adjustment infinitely variable ± 5 mm



Abdeckplatte aufsetzen und einschieben

Positionner la plaque de recouvrement et la glisser sur le corps de la paumelle
Put on and fit in cover cap

Halteschraube festziehen – Abdeckstück gesichert

Serrer à fond la vis de fixation – cache-vis bloqué
Tighten locking screw – cover strip secured

Höhenverstellung (Vertikalverstellung)

stufenlos aus der Nullstellung

Anheben + 4 mm / Absenken – 3 mm

Höhenverstellung nur mit intaktem 5er Inbusschlüssel (kein Kugelkopf!). Mit dem Schlüssel vor der Verstellung bis zum Anschlag eintauchen (ca. 11 mm).

Réglage en hauteur (Réglage vertical)

continu à partir de la position zéro

soulèvement + 4 mm / abaissement – 3 mm

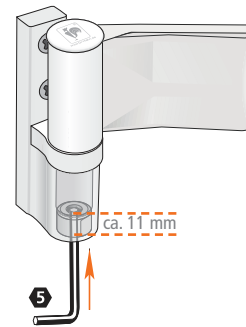
Réglage en hauteur uniquement avec une clé Allen de 5 intacte (pas d'embout sphérique). Introduire la clé depuis le devant jusqu'à la butée (env. 11 mm).

Height adjustment (vertical adjustment)

infinitely variable from the zero position

Raising + 4 mm / Lowering – 3 mm

Height adjustment to be done only with an intact allen key without ball-head. Insert this to the hilt key before adjustment (approx. 11 mm)



Wichtig!

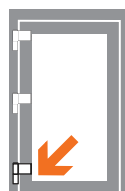
Verstellung immer nur an der geschlossenen Tür!

Important :

Réglage uniquement sur porte fermée !

Caution:

Adjust only when door is closed!



Achtung:

unteres Band soll tragen, obere Bänder nur nachstellen

Attention :

La paumelle inférieure doit porter, régler uniquement les paumelles supérieures

Caution:

The bottom hinge should bear the weight, only readjust the top hinge.



Lagerbuchse aus wartungsfreiem teflonhaltigen Kunststoff – keinesfalls schmieren!

Douille en matière plastique à teneur en téflon ne requérant aucun entretien – ne graisser en aucun cas !

Bearing bushes made of maintenance-free PVC containing Teflon – do not lubricate!