

FÖNSTERFABRIKEN I VÄST AB



MONTERING
AV DÖRRAR

Göteborgsvägen 90
463 33 Lilla Edet

+46(0)707144001

www.fvab.se
info@fvab.se

Bild 1

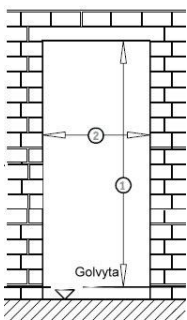


Bild 2

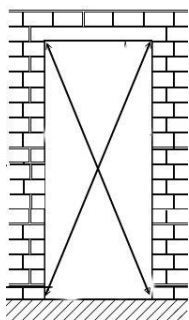


Bild 3

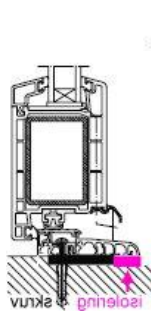


Bild 4

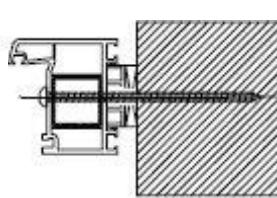


Bild 5

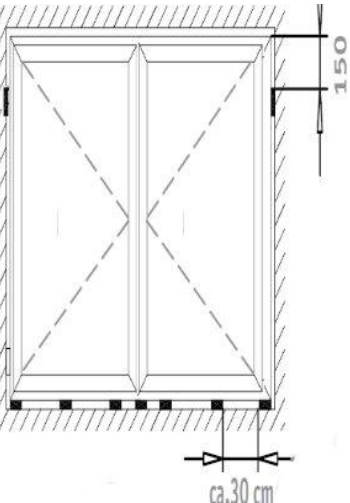


Bild 6

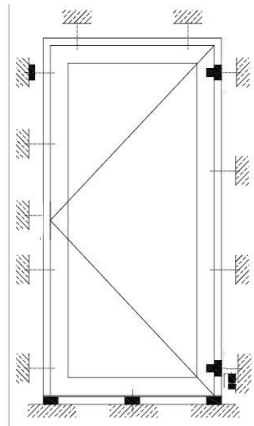


Bild 7

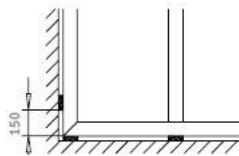
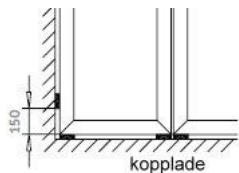


Bild 9

Bild 10

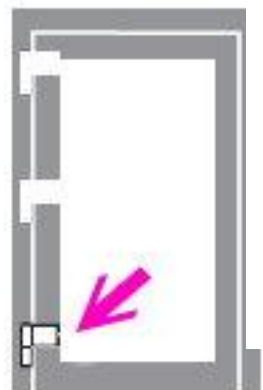
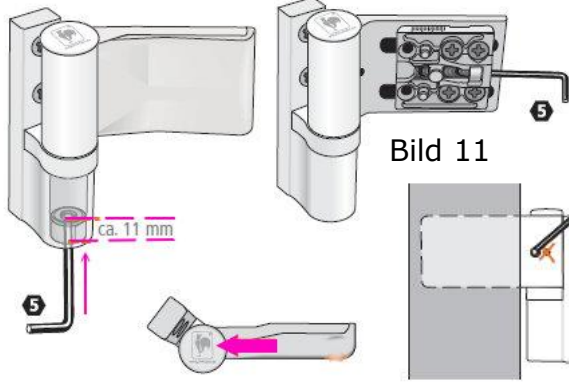


Bild 8



Lock

Säkerhets skruv

1. Förbered hålet till dörren, dimensionerna på öppningen ska motsvara karmyttermått plus en cm runt om. Kontrollera diagonaler.
2. Montera klossarna på golvet med vattenpass, man ska ha minst 5mm under dörren för isolering. Ser till att det finns plats för isolering under tröskel på insida och utsida.
3. Förberedd dörren genom att ta av dörrblad från karmen. Tryck ner bromsen som sitter på ovansidan av dörrblad. Ta ut lock från gångjärn. Dörrar ska öppnas mer än 90 grader. Lyft upp dörrblad från gångjärn.
4. Borra håll genom karmen med metallborr 8mm. Avståndet från hörn och mittposter är minst 15cm, avståndet mellan skruvar är minst 60 cm.
5. Säkra dörrar med hjälp av kilar eller luftkuddar.
6. Skruva fast karmen. Ör att skruva fast tröskel, ta bort allt beslag och lyft upp plastlisten.
7. Montera tillbaka dörrblad , glöm inte skruva fast säkerhets skruvar.
8. Lås dörren och skumma runt både på insidan och utsidan
9. Öppna inte dörrar i 12 timmar.
10. Nästa dag ta bort alla kilar utan de två översta och de som sitter under dörren.
11. Skumma in håll och låt skummet torka.
12. Sätt lister på utsidan snarast möjlig, lät inte skummet påverkas av solen, om det händer, skär bort den gulnade skummet och skumma på nytt det översta lager.
13. Efter målningen ta bort skyddsfilm från karmarna. Skyddsfilmen få inte sitta länge på dörrar den kan brännas fast i stark sol
14. Den nedersta gångjärnet är bärande och ska aldrig justeras, de översta gångjärn justeras enligt bilderna.